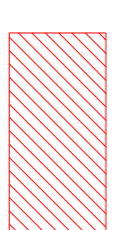
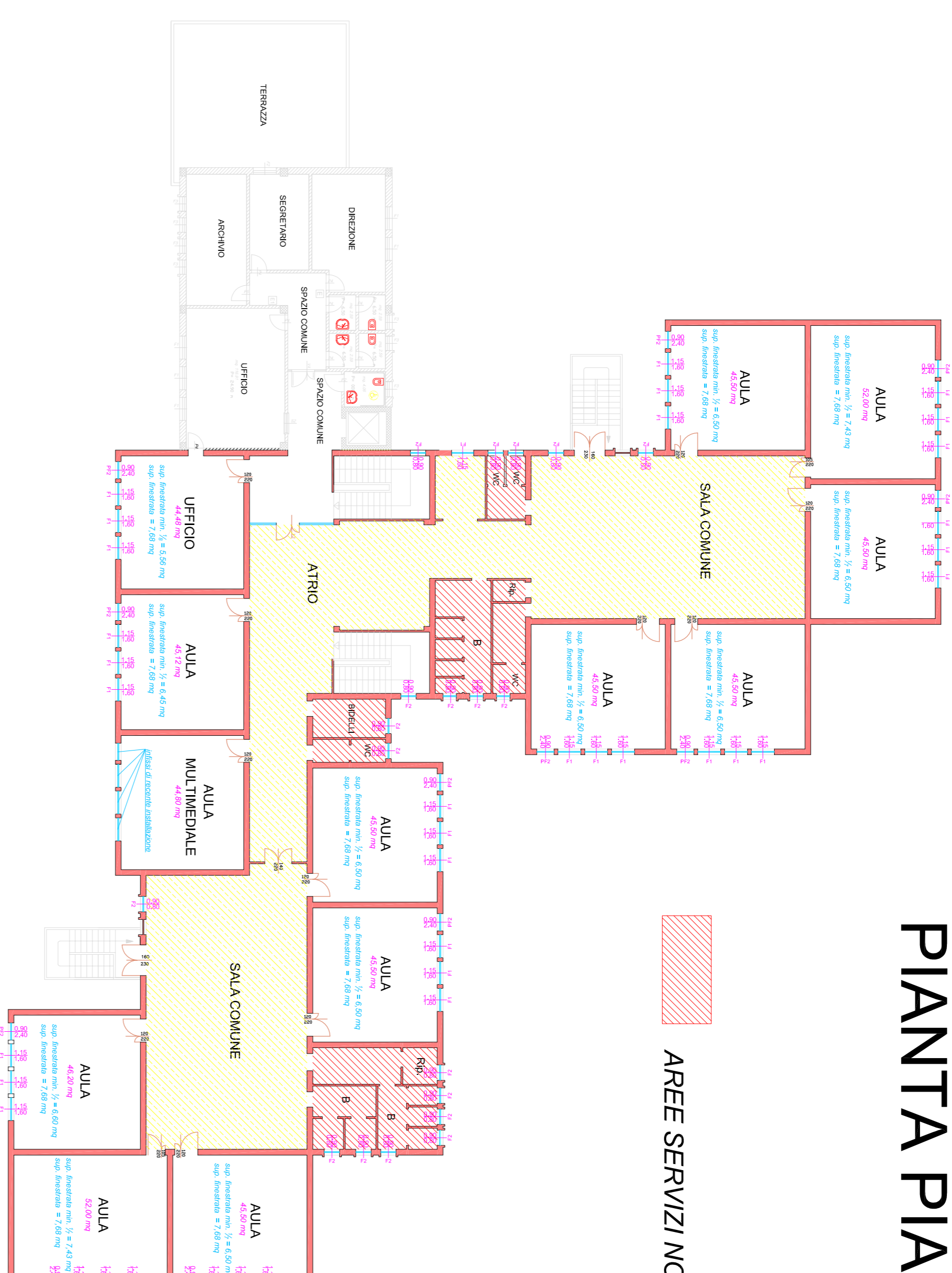


PIANTA PIANO PRIMO

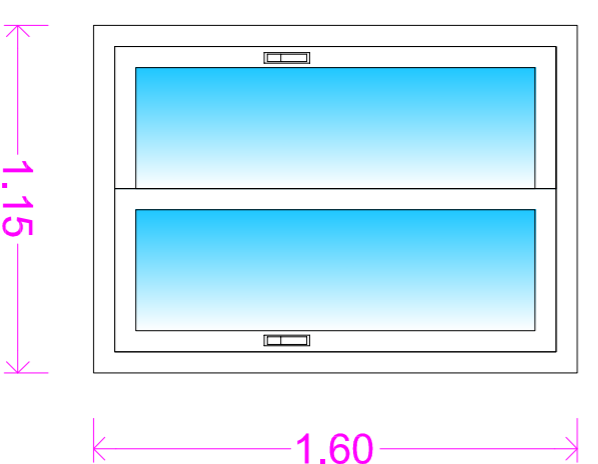
SCALA 1:200



AREE SERVIZI NON CONTEMPLATE NEL PRESENTE INTERVENTO

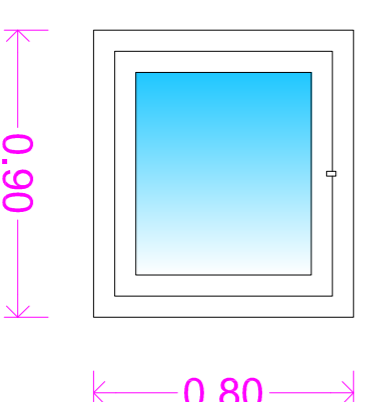
TIPOLOGIA F1

N° 37 UNITA'
APERTURA SCORREVOLE



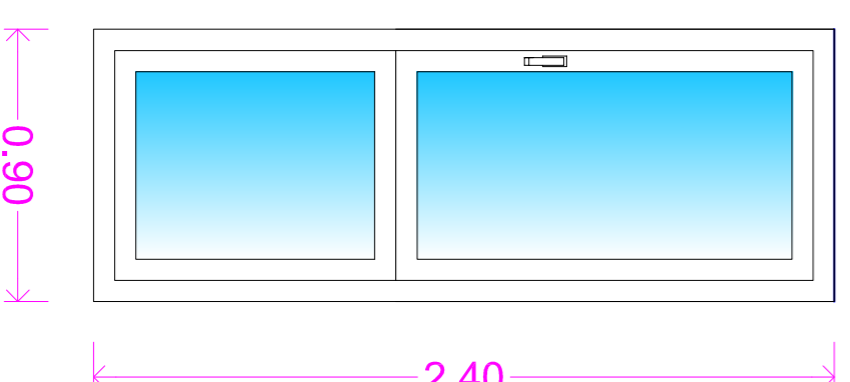
TIPOLOGIA F2

N° 5 UNITA'
APERTURA A VASISTAS



TIPOLOGIA PF2

N° 12 UNITA'
APERTURA ANTA
ANTA INFERIORE FISSA



ABACO INFISSI SCALA 1:25



PROGETTO DEFINITIVO/ESECUTIVO

PIANO STRAORDINARIO EDILIZIA SCOLASTICA
ISCOL@ - ANNUALITA' 2015
*Lavori di adeguamento alle norme di sicurezza della
Scuola Elementare di Via Parigi*

PROGETTAZIONE (AREA 6 00/PP - COMUNE DI SELARGIUS):
Ing. Nicola CONGAS Geom. Fabrizio PERRA



TAVOLA	3	SCALA:	1:250	DATA:	novembre 2015	0	1	2	3	4	5	6
REV.:						7	8	9	10	11	12	13

PIANTA PIANO PRIMO ABACO INFISSI

VISTO DI APPROVAZIONE:

IL RESPONSABILE DEL PROCEDIMENTO
Ing. Enrico SABA

IL SINDACO
Gian Franco CAPPAI

IL DIRETTORE AREA 6
Ing. Adalberto PIRRI

AMMINISTRAZIONE COMUNALE DI SELARGIUS

VIA ISTRIA, 1 - C.A.P. 09047 - 070 - 8592218